

# お知らせ



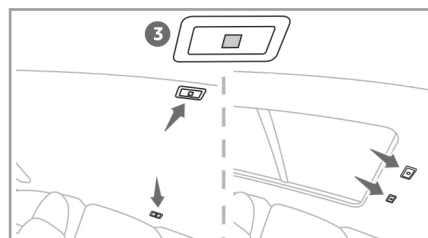
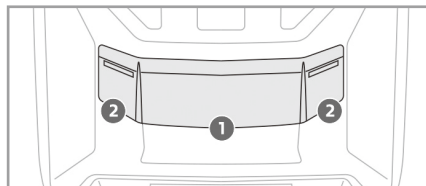
プジョー 308/308 SW/308 HYBRID/308 SW HYBRID/408/408 HYBRIDの一部の車両において、ルームランプの仕様を変更されました。この仕様は、取扱説明書の本文の記載と異なる部分がありますので、以下のように追記させていただきます。

## ○ルームランプについて

モデル	取扱説明書 該当ページ
308/ 308 SW	5-31
308 HYBRID/ 308 SW HYBRID	5-41
408	5-33 (または5-31)
408 HYBRID	5-40

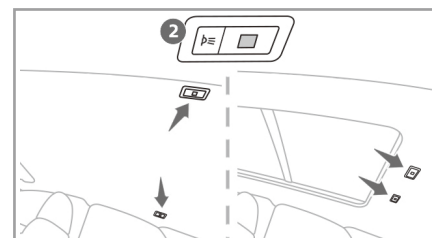
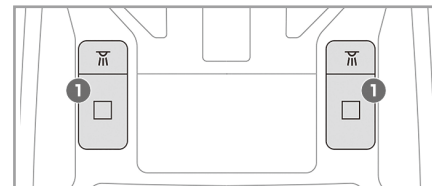
一部の車両において、ルームランプがタッチセンサー式からスイッチ式に変更されました。

変更前（タッチセンサー式）



- ①：フロントルームランプ
- ②：フロントマップランプ
- ③：リアマップランプ

変更後（スイッチ式）



- ①：フロントマップランプ
- ②：リアマップランプ

この変更にもない、タッチセンサー式では、ランプにタッチすると点灯／消灯していたところ、スイッチ式では、以下のアイコンが表示されたスイッチを押すことにより、ランプを点灯／消灯させることができます。



**ENGINE START/STOP** スイッチがアクセサリポジションのとき、またはエンジン／ハイブリッドシステムが始動している状態のときに、ランプのスイッチを押すと点灯／消灯します。